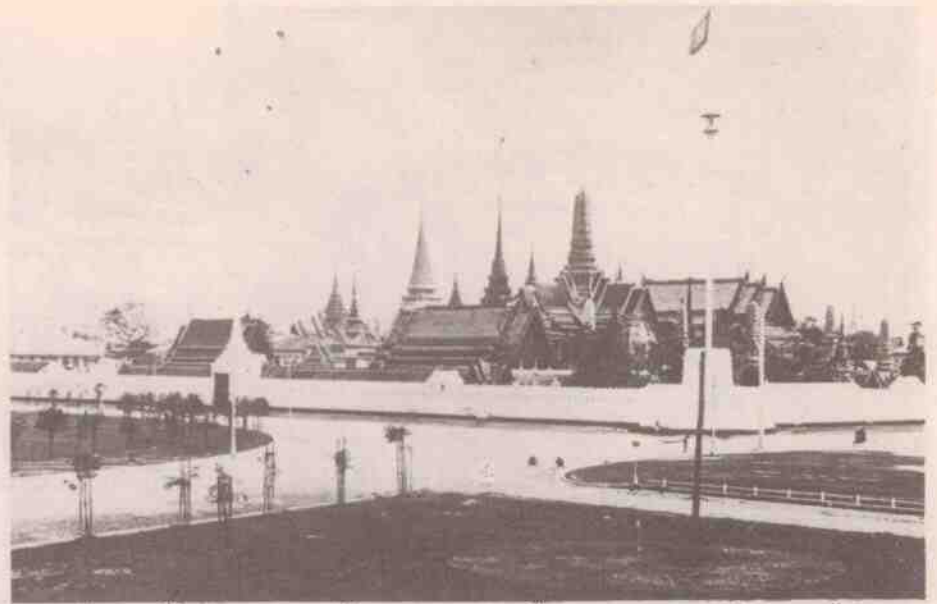


ศึก
 ศึก
 200ปี
 ภายใต
 พระบรม
 โพร
 ศึก



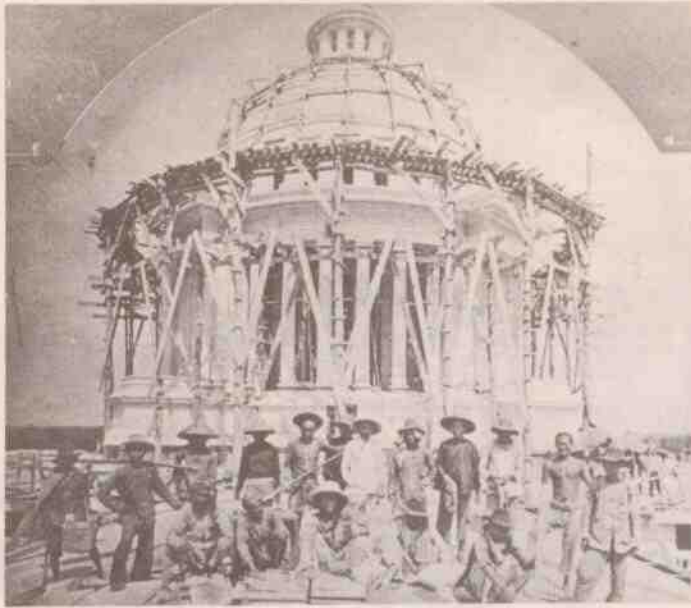
วัดพระศรีรัตนศาสดาราม เป็นพระอารามหลวงในพระบรมมหาราชวัง อย่างสมัยอยุธยา
 พระบาทสมเด็จพระพุทธยอดฟ้าจุฬาโลก โปรดให้สร้างเมื่อ พ.ศ.2325 แล้วเสร็จเมื่อ พ.ศ.2328เพื่อ
 เป็นที่ประดิษฐานพระแก้วมรกต



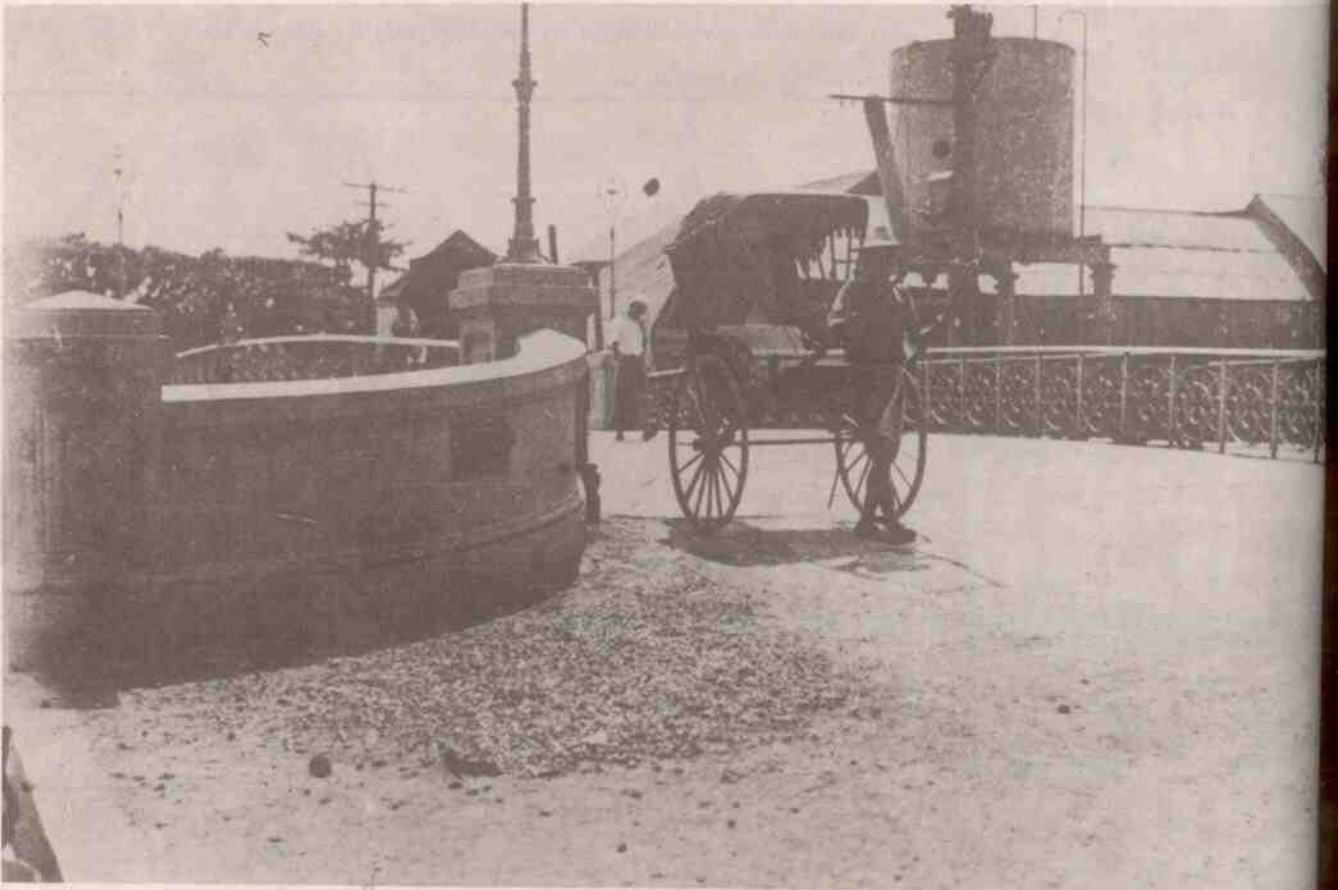
ร.5 ทรงก่อพระฤกษ์พระที่นั่งจักรีมหาปราสาท เมื่อพ.ศ.2415



พระที่นั่งจักรีมหา
 ปราสาทในพระบรมมหา
 ราชวัง ซึ่งมีลักษณะสถา
 ปัทยกรรมผสมแบบตะวัน
 ตก



การก่อสร้างพระที่นั่งอนันตสมาคม ที่บริเวณสวนดุสิต เป็นพระ
ที่มีแบบการก่อสร้างแบบตะวันตก มีพระราชพิธีวางศิลาฤกษ์เมื่อ
พ.ศ. 2451



รถลากพระยาโชฎิกกราชเศรษฐี (ทุก) ได้นำรถลากจากเมืองซัวเถา ประเทศจีน เข้ามาถวายรัชกาลที่ 5 สำหรับประทับให้มหร
สาค ประพาสเล่นในวังหลวง และเป็นที่นั่งมหรพราหลายในเวลาต่อมา มีผู้สั่งรถลากจากเมืองจีน เข้ามาขายและใช้เป็นรถรับจ้าง เมื่อมีรถ
มากขึ้น ทำให้การสัญจรไปมาลำบาก เพราะถนนแคบและผู้ลากต่างกายไม่เรียบร้อย รัชกาลที่ 5 จึงทรงตราพระราชบัญญัติรถลากฉบับ
ขึ้นเมื่อ พ.ศ. 2444 เรียกว่า "พระราชบัญญัติรถลากรัตนโกสินทร์ศก 120" เพื่อจัดระเบียบและป้องกันอันตราย กำหนดให้เจ้าของรถ
ทะเบียนรถลาก และกำหนดอัตราค่าโดยสารไว้ด้วย